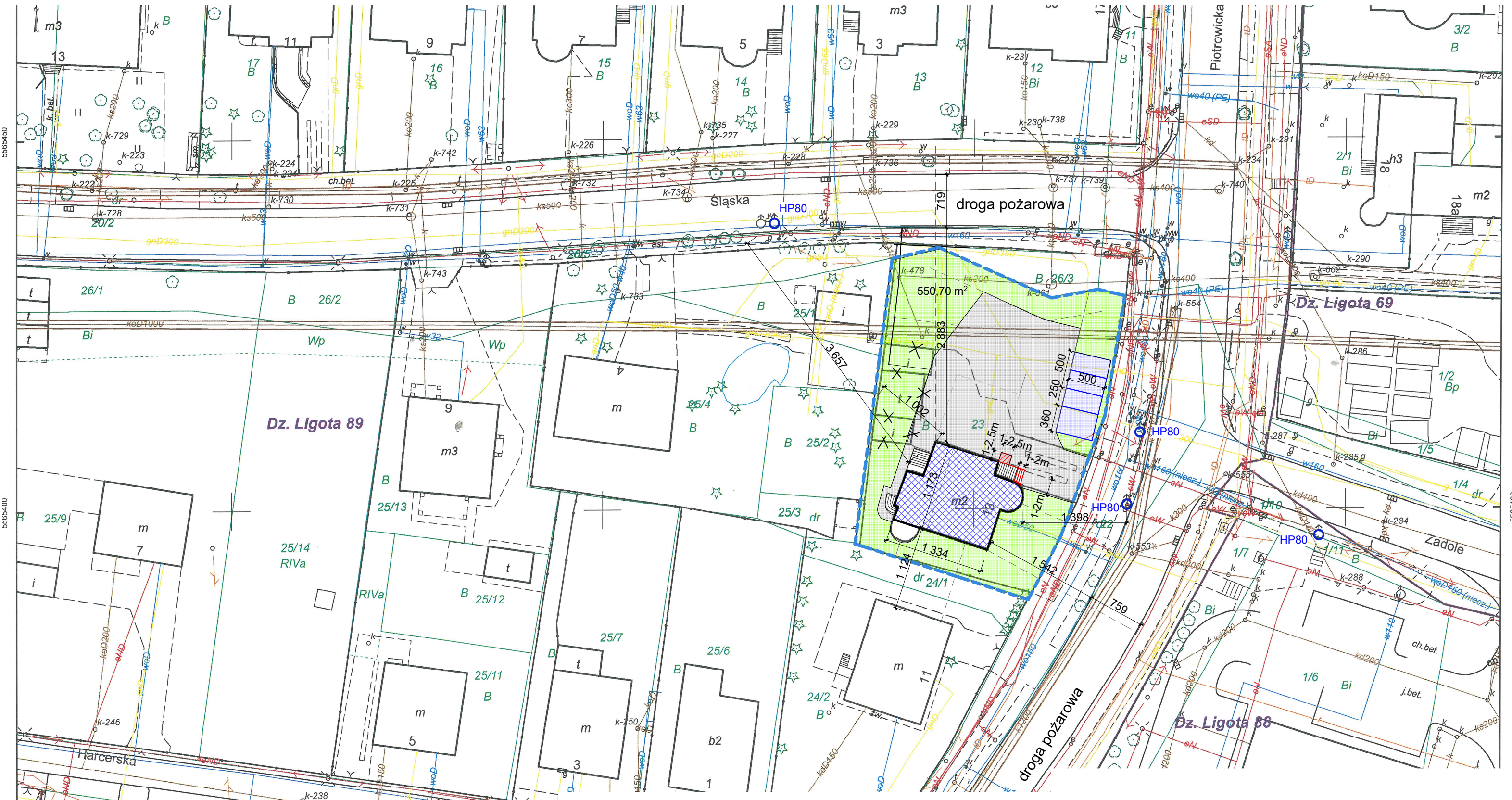


5565450

5565450

5565450

5565450



- GRANICA TERENU OBJĘTEGO WNIOSEM
- ZMIANA SPOSOBU UŻYTKOWANIA BUD. MIESZKALNEGO NA BUDYNEK BIUROWO-USŁUGOWY NA POTRZEBY HOSPICJUM
- ROZBUDOWA O PODNOŚNIK DLA NIEPEŁNOSPRAWNYCH
- ROZBUDOWA SCHODÓW ZEWNĘTRZNYCH
- PROJEKTOWANY TEREN UTWARDZONY
- PROJEKTOWANE MIEJSCA POSTOJOWE
- WYBURZENIE BUDYNKÓW GOSPODARCZYCH
- X TERENY ZIELENI

województwo śląskie  
 Gmina: M. Katowice  
 Redakcja mapy została opracowana dla skali 1:500

**MAPA ZASADNICZA**  
 SKALA 1:500

<b>INTERARCH</b>	pracownia projektowa - Anna Pleśta 40-066 Katowice, ul. Mikołowska 40/6 tel. 032-7813062 interarch2@gmail.com www.interarch.eu		Inwestor: <b>HOSPICJUM ŚW. FRANCISZKA W KATOWICACH</b> ul. H.Sienkiewicza 36, 40-031 Katowice	
	<b>EKSPERTYZA TECHNICZNA PRZEBUDOWY, I ZMIANY SPOSOBU UŻYTKOWANIA BUDYNKU MIESZKALNEGO NA BUDYNEK USŁUGOWO-BIUROWY NA POTRZEBY DZIAŁALNOŚCI HOSPICJUM, WRAZ Z MONTAŻEM URZĄDZENIA DLA NIEPEŁNOSPRAWNYCH, WYDZIELENIEM MIEJSC POSTOJOWYCH W TERENIE.</b>			
inwestycja:				
lokalizacja	ul. PIOTROWICKA 13, 40-722 Katowice, dz. nr 23, obręb 0003 (Ligota)			
funkcja:	imię i nazwisko:		Nr uprawnień i specjalizacja:	
opracowanie:	Marek Durał - rzeczoznawca ds. zabezpieczeń przeciwpożarowych nr upr. 110/93 Bogumił Cembrzyński - rzeczoznawca budowlany, nr upr. CRRB 25/03/R/C			
opracował:				
branża:	ARCHITEKTONICZNA	PROJEKT BUDOWLANY	sierpień 2022r.	
nazwa rysunku:	LOKALIZACJA			1:500 1Z.